

ГЕНПЛАН

садоводческого товарищества
Конаковского мехлеспхоза

М 1:1000



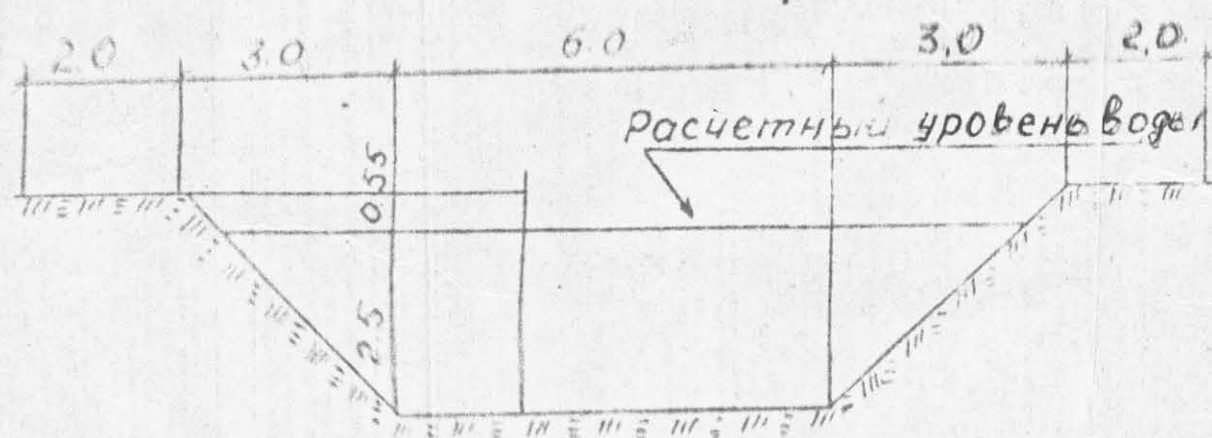
Ситуационный план
М 1:1000

Экспликация

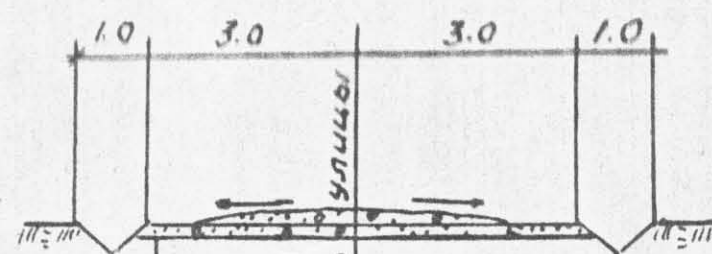
Наименование зданий и сооружений	Колво
I зона	
А) Участок для сторожа	1
Б) Противопожарный бассейн	6
В) Площадка для автомашин	1
Г) Дом для хранения садов. тов.	1
Д) Детская спортивная площадка	1
Е) Площ. для хранения пожарного инвентаря	1
Ж) зона отдыха	1
З) Участок для погребов	1
И) Площадка для мусора	1
II зона	
Садовые участки	112

	га	%
под садовыми участками	896	76,8
по дорогам	2,24	20,0
прочие	0,50	3,2
Итого	11,7	100,0

Поперечный разрез открытого водоема
для пожаротушения
 $V=200 м^3$

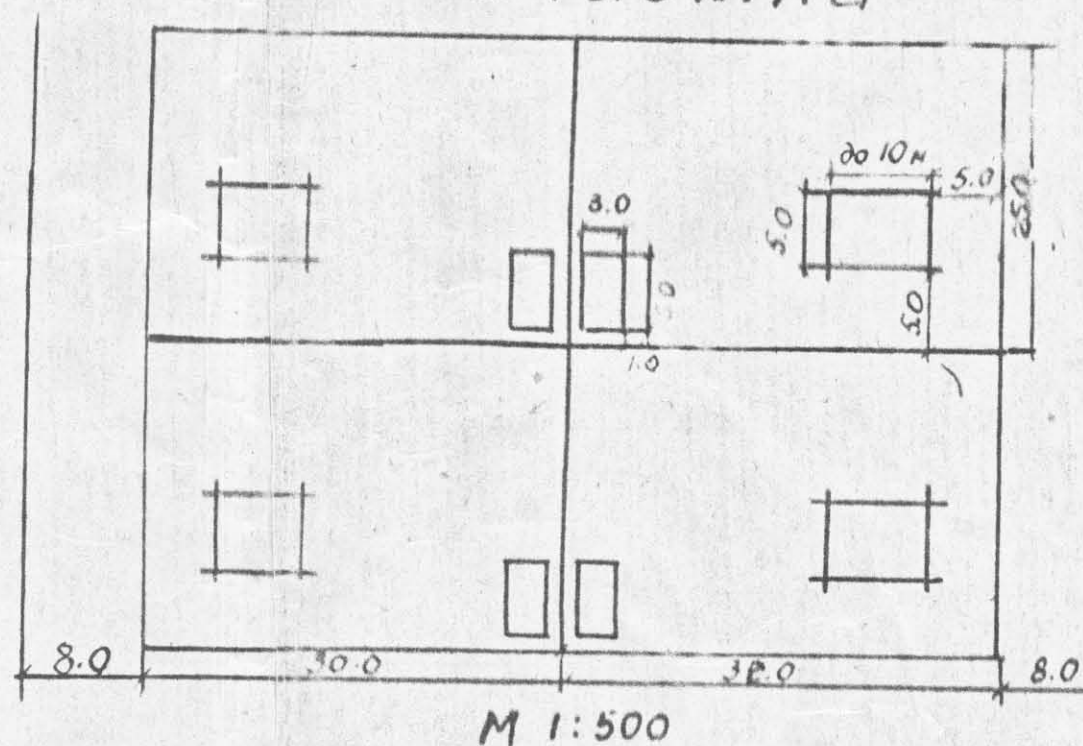


Поперечный разрез улиц



Насыпь из дренажных грунтов слой земли из под полотна дороги снять на глубину 20 см

План участка



Условные обозначения:

- садовый домик (пл. до 50 м²)
- ▭ хозяйственный блок и туалет
- внешнее ограждение высотой до 1 м
- ↔ ворота шириной 4,5 м

Примечание:

1. Строительство садовых домиков осуществлять по действующим типовым проектам.
2. В случае применения индивидуального проекта предварительно согласовать с отделом архитектуры и градостроительства г. Конаково.

Согласовано:

г.р. архитектор Конаковского р-на: *В.В. Семенов*

г.р. врач Конаковской СЭС: *В.В. Выборов*

Зам. председателя райкомхоза: *В.А. Зинкис*

Зам. начальника СВЛЧ-15: *В.П. Ушкин*

Выдан 2 участка г.р. архитектор *В.В. Семенов*

Примечание:

1. При строительстве открытых водоемов для пожаротушения в легких дренажных грунтах на луже водоема организовать экран из глины.
2. Расчетный уровень воды в водоемах для пожаротушения поддерживать подпиткой воды за счет других водосточников.
3. Расчет водоема для пожаротушения произведен в соответствии с Противопожарными нормами проектирования и строительства сельских населенных мест, правила пожарной безопасности для садоводческих товариществ и строительных кооперативов ППБ-140-86.